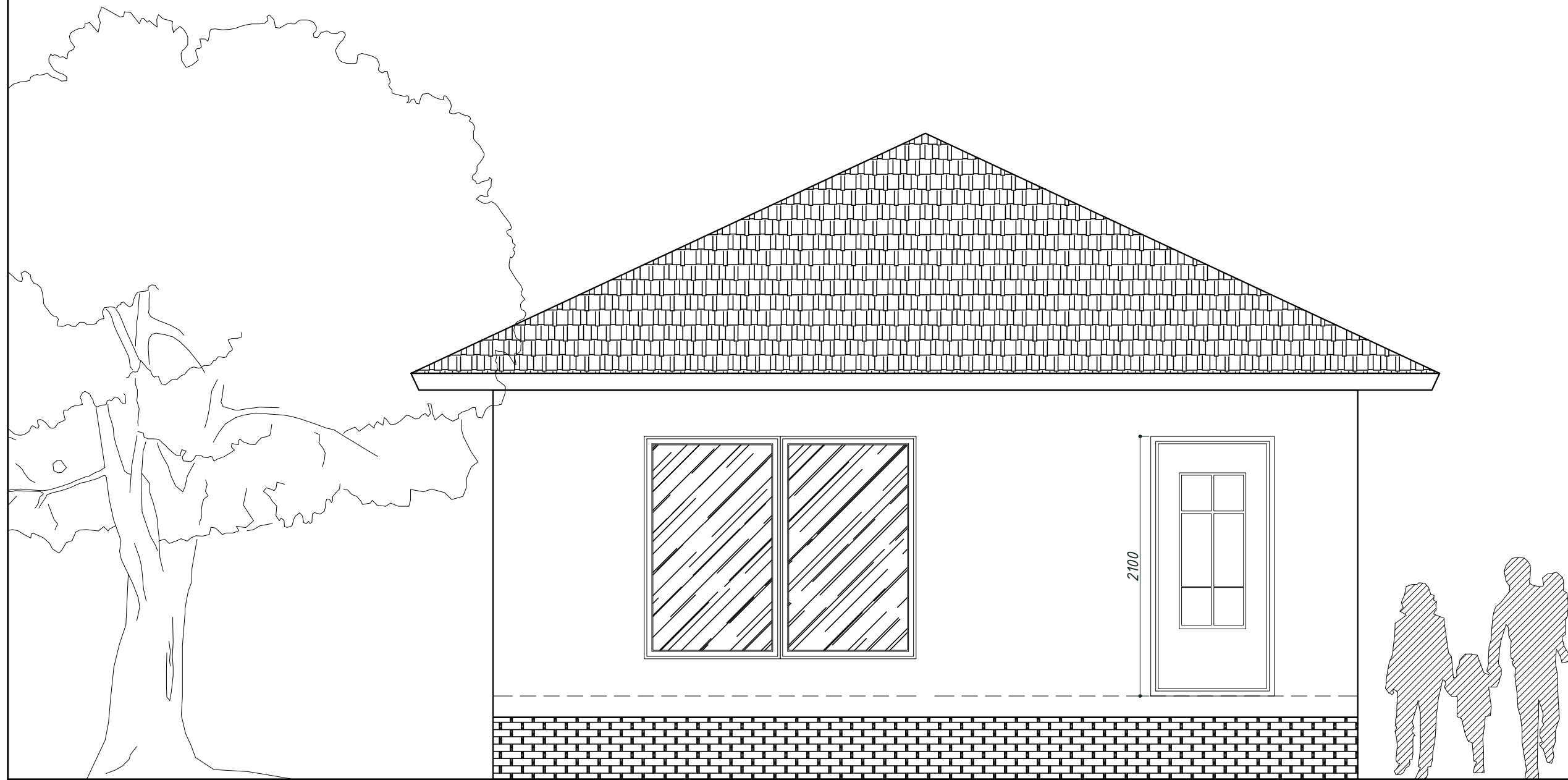


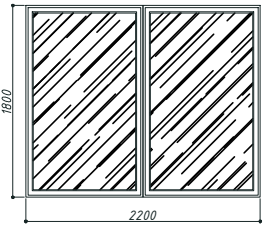
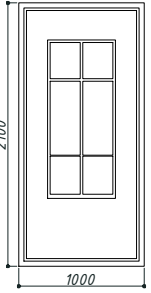
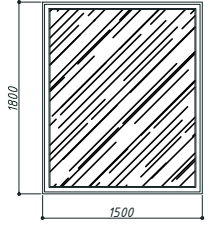
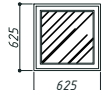
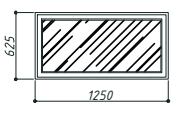
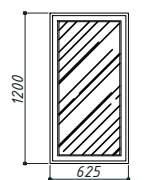
ООО "ДОМ"

Индивидуальный проект бани 66,50м²



Выполнил: Минаева
г.Санкт-Петербург 2015г.

Экспликация оконных и дверных проёмов

Поз.	Проем(hxb)	Кол-во	Конфигурация	Поз.	Проем(hxb)	Кол-во	Конфигурация
Ок1	1800 x 2200	1		Дн1	2100 x 1000	1	
Ок2	1800 x 1500	1					
Ок3	0625 x 0625	1					
Ок4	0625 x 1250	1					
Ок5	1200 x 0625	2					

Рекомендации по монтажу

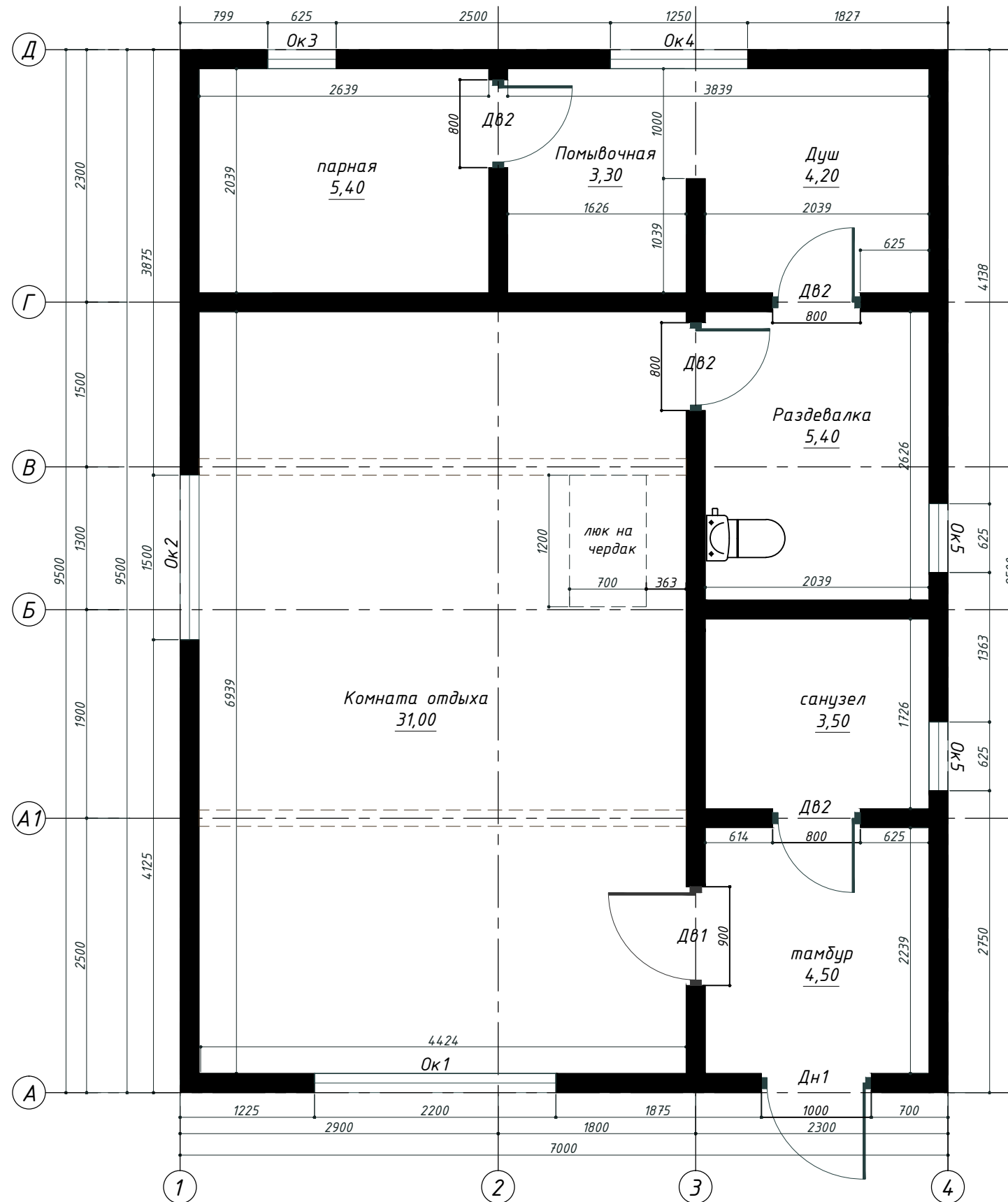
- Монтажную доску крепить саморезами с шагом 400 мм в шахматном порядке.
- Порядок сборки стыка стеновых панелей:
 - Нанести пену на доковые поверхности по всей длине стыка.
 - Вставить стойку в паз панели.
 - Прикрепить панель к стойке саморезами или гвоздями с шагом 150 мм.
 - Нанести пену на доковые поверхности второй панели.
 - Завести паз второй панели на стойку.
 - Прикрепить панель к стойке саморезами или гвоздями с шагом 150 мм в шахматном порядке относительно скоб первой панели.
- Колонны и балки соединить при помощи перфорированных монтажных уголков и пластин.
- Выборка и вырезы в панелях под балки делаются по месту.
- Деревянные балки соединять на стыках и углах прямой накладкой (в полдерева)
- Порядок сборки стыка панелей перекрытия и кровли:
 - Нанести пену на доковые поверхности по всей длине стыка.
 - Вставить лагу в паз панели.
 - Прикрепить панель к лаге саморезами или гвоздями с шагом 150 мм.
 - Нанести пену на доковые поверхности второй панели.
 - Завести паз второй панели на лагу.
 - Прикрепить панель к лаге саморезами или гвоздями с шагом 150 мм в шахматном порядке относительно саморезов первой панели.
- Отверстие для трубы в панели кровли вырезать по месту и временно закрыть снизу и сверху двумя листами OSB с креплением скобами.
- Технический зазор между панелями 2-3 мм.
- Указанные в альбоме узлы являются рекомендуемыми и в целях улучшения качества монтажа могут быть изменены в процессе строительства по согласованию с архитектором.

Экспликация внутренних дверей

Поз.	Размер	Кол-во	Примечание
ДВ1	2100 x 900	1	
ДВ2	2100 x 800	4	

Разработал			03.15	49м2 баня	Стадия	Лист	Листов
					АР	2	6
				Экспликация оконных и дверных проёмов	ООО "ДОМ"		

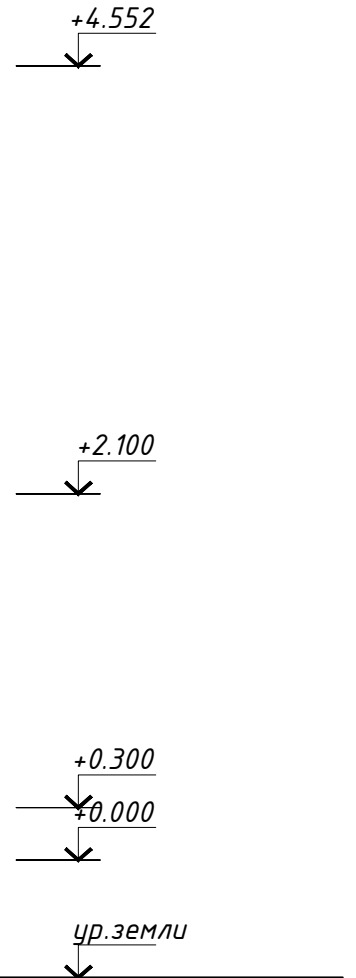
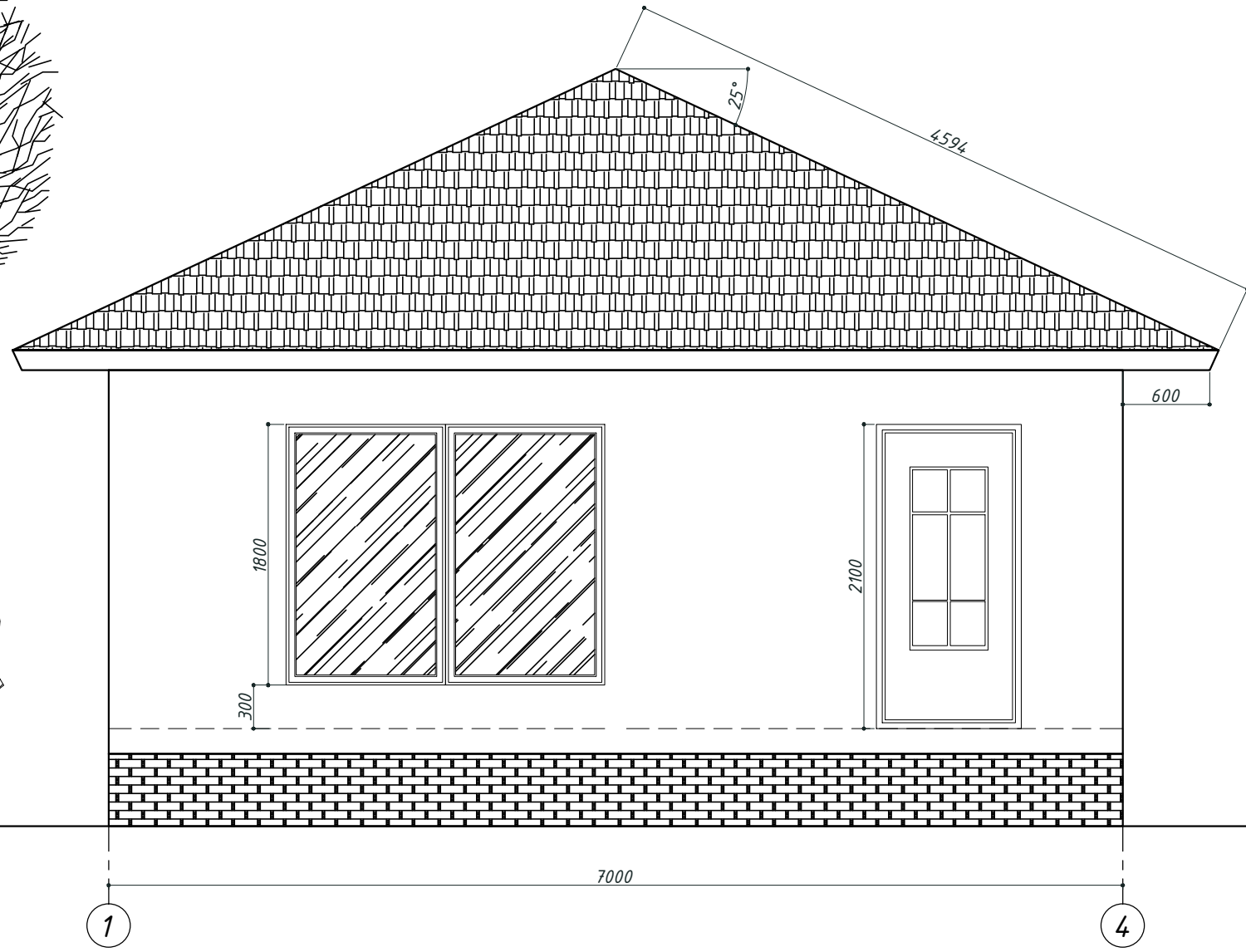
План этажа на отм. 0.000



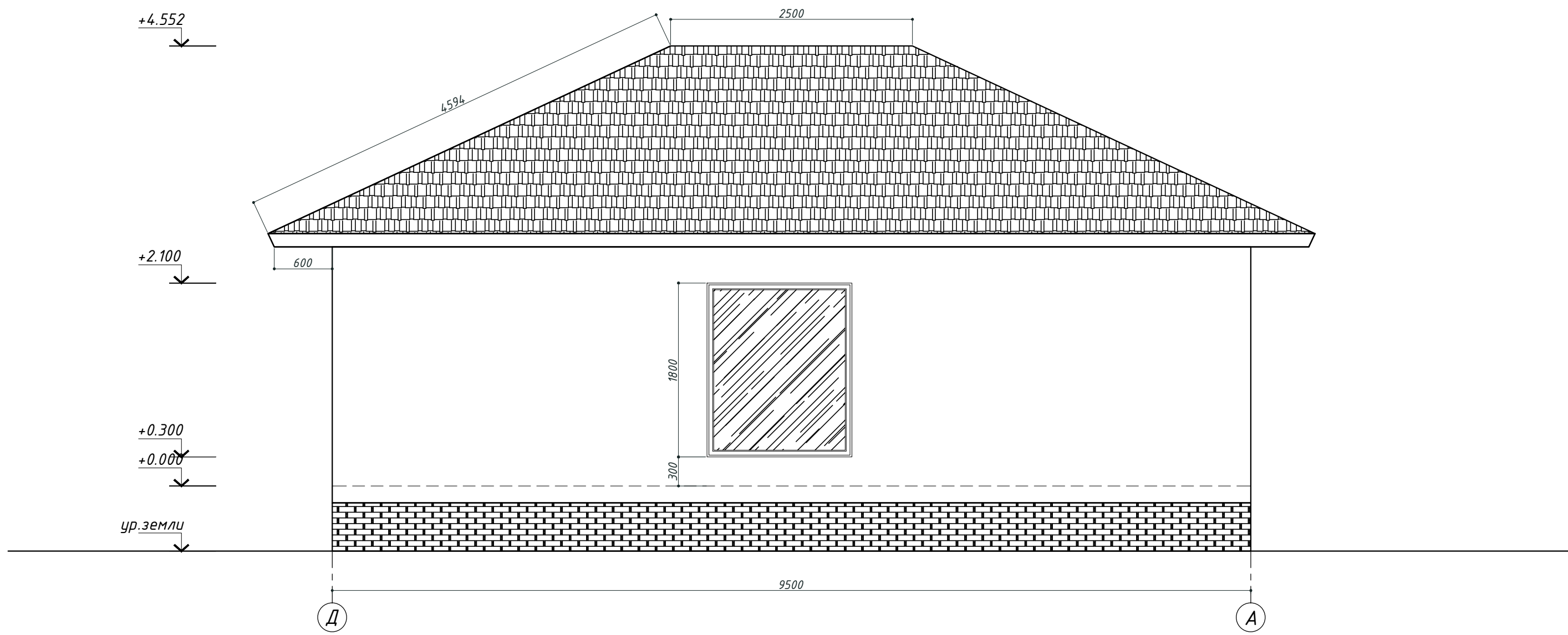
1. Высота первого этажа 2500мм
2. Стеновые панели 174мм
3. Панели пола: 174мм
4. Панели кровли: --
5. Фундамент: сваи

Площадь дома	66,50 м ²
Площадь застройки	66,50 м ²
Площадь внутренних помещений	57,30 м ²
Площадь кровли	99,50 м ²
Площадь фасадов (с вычетом проемов)	64,20 м ²

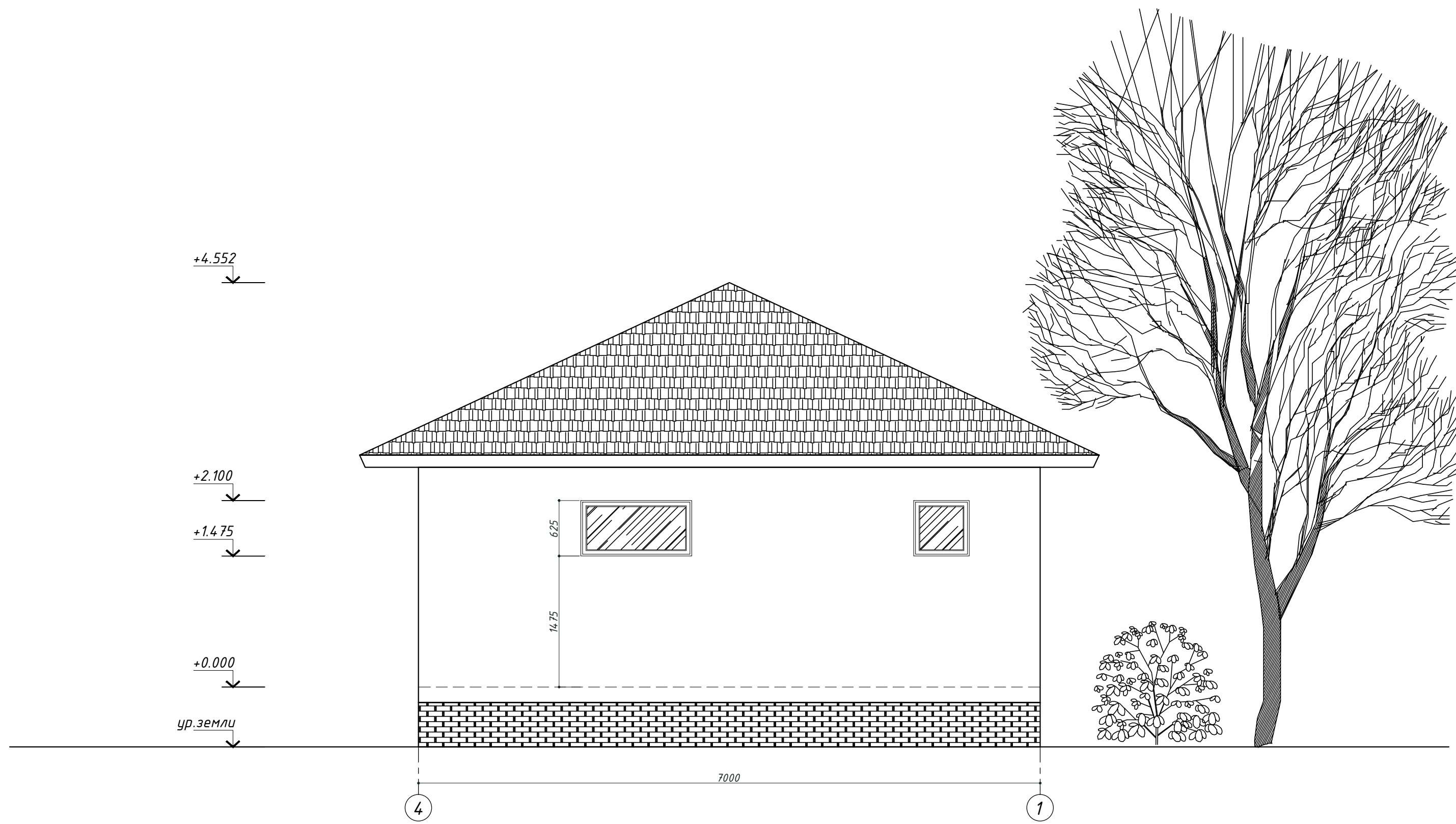
Выполнил	Минаева Д.М.	03.15	баня	Стадия	Лист	Листов
				РП	5	28
План первого этажа на отм. 0.000				ООО "ДОМ"		



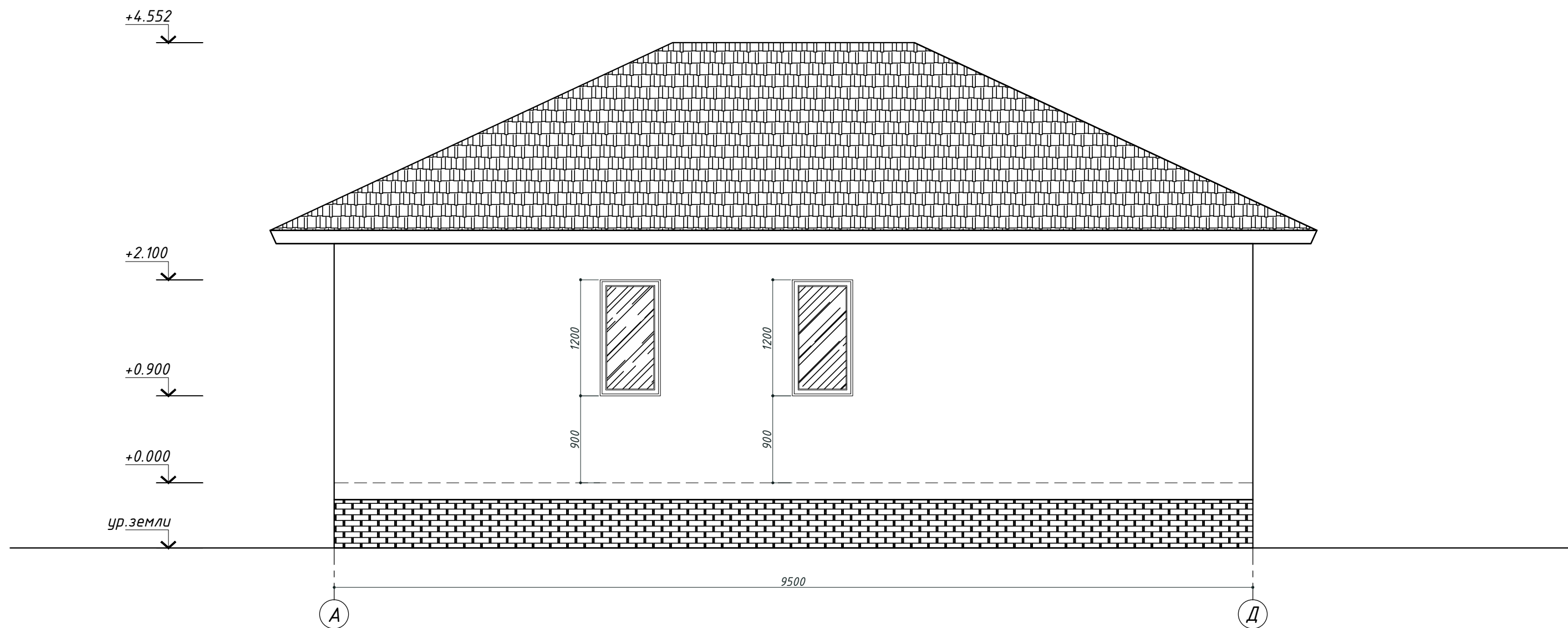
Выполнил	Минаева Д.М.	03.15	баня	Стадия	Лист	Листов
				РП	6	28
			Фасад 1-4	ООО "ДОМ"		



Выполнил	Минаева Д.М.	03.15	баня	Стадия	Лист	Листов
				РП	7	28
			Фасад Д-А	ООО "ДОМ"		



Выполнил	Минаева Д.М.	03.15	баня	Стадия	Лист	Листов
				РП	8	28
			Фасад 4-1	ООО "ДОМ"		



Выполнил	Минаева Д.М.	03.15	баня	Стадия	Лист	Листов
				РП	9	28
			Фасад А-Д	ООО "ДОМ"		