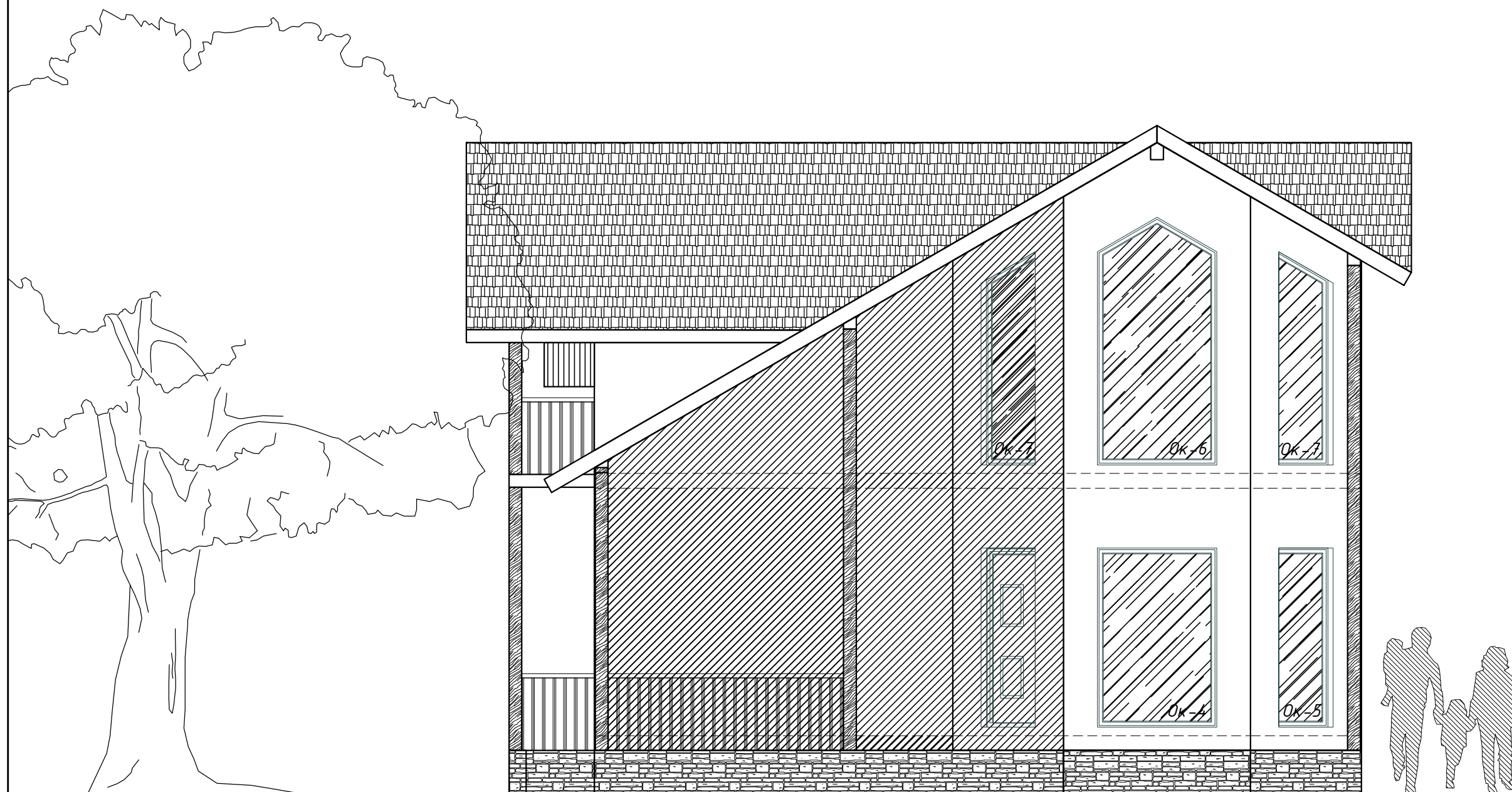


Индивидуальный проект жилого дома 144,00м²

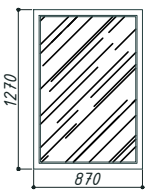
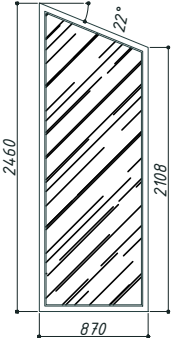
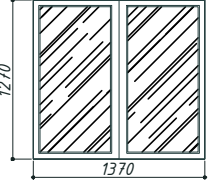
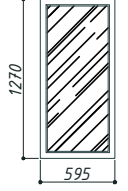
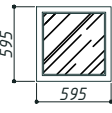
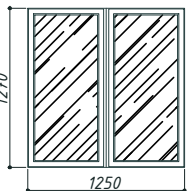
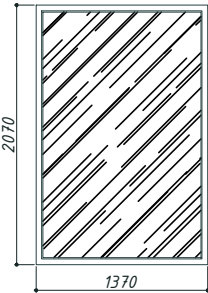
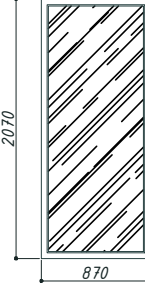
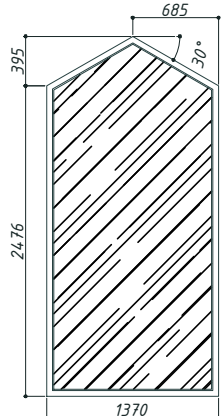
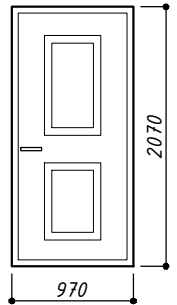
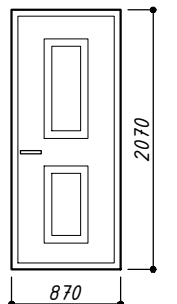
Шифр:



Выполнил: Минаева

г.Санкт-Петербург 2014г.

Экспликация оконных и дверных проёмов


Поз.	Проем(hxb)	Кол-во	Заполнение	Поз.	Проем(hxb)	Кол-во	Заполнение
Ок1	1300 x 0900	3		Ок7	2500(2133) x 0900	2	
Ок2	1300 x 1400	1		Ок8	1300 x 0625	2	
Ок3	0625 x 0625	2		Ок9	1300 x 1280	2	
Ок4	2100 x 1400	1		Ок5	2100 x 0900	1	
Ок6	2904 x 1400	1		Дн1	2100 x 1000	1	
				Дн2	2100 x 0900	2	

Экспликация внутренних дверей

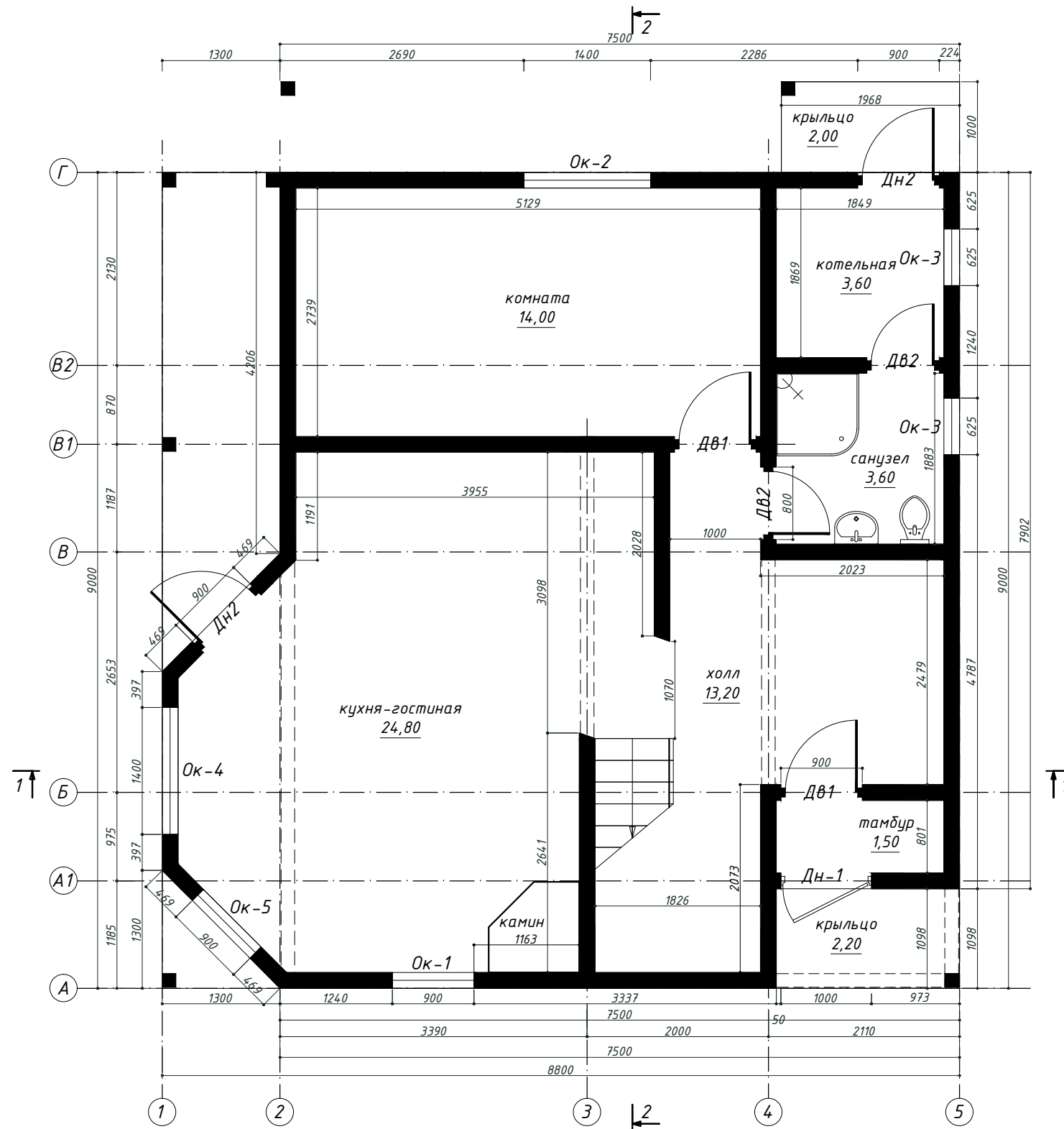
Поз.	Размер	Кол-во	Примечание
ДВ1	900 x 2100	5	
ДВ2	800 x 2100	2	
ДВ3	700 x 2100	1	
ДВ1	800 x 2100	2	

Рекомендации по монтажу

- Монтажную доску крепить саморезами с шагом 400 мм в шахматном порядке.
- Порядок сборки стыка стеновых панелей:
 - Нанести пену на доковые поверхности по всей длине стыка.
 - Вставить стойку в паз панели.
 - Прикрепить панель к стойке саморезами или гвоздями с шагом 150 мм.
 - Нанести пену на доковые поверхности второй панели.
 - Завести паз второй панели на стойку.
 - Прикрепить панель к стойке саморезами или гвоздями с шагом 150 мм в шахматном порядке относительно скоб первой панели.
- Колонны и балки соединить при помощи перфорированных монтажных уголков и пластин.
- Выборка и вырезы в панелях под балки делаются по месту.
- Деревянные балки соединять на стыках и углах прямой накладкой (в полдерева)
- Порядок сборки стыка панелей перекрытия и кровли:
 - Нанести пену на доковые поверхности по всей длине стыка.
 - Вставить лагу в паз панели.
 - Прикрепить панель к лаге саморезами или гвоздями с шагом 150 мм.
 - Нанести пену на доковые поверхности второй панели.
 - Завести паз второй панели на лагу.
 - Прикрепить панель к лаге саморезами или гвоздями с шагом 150 мм в шахматном порядке относительно саморезов первой панели.
- Отверстие для трубы в панели кровли вырезать по месту и временно закрыть снизу и сверху двумя листами OSB с креплением скобами.
- Технический зазор между панелями 2-3 мм.
- Указанные в альбоме узлы являются рекомендуемыми и в целях улучшения качества монтажа могут быть изменены в процессе строительства по согласованию с архитектором.

Разработал	Минаева		10.14	Шифр:	Стадия	Лист	Листов
				Экспликация оконных и дверных проёмов	АР	--	9
					ООО "ДОМ"		

План 1-ого этажа на отм. 0.000

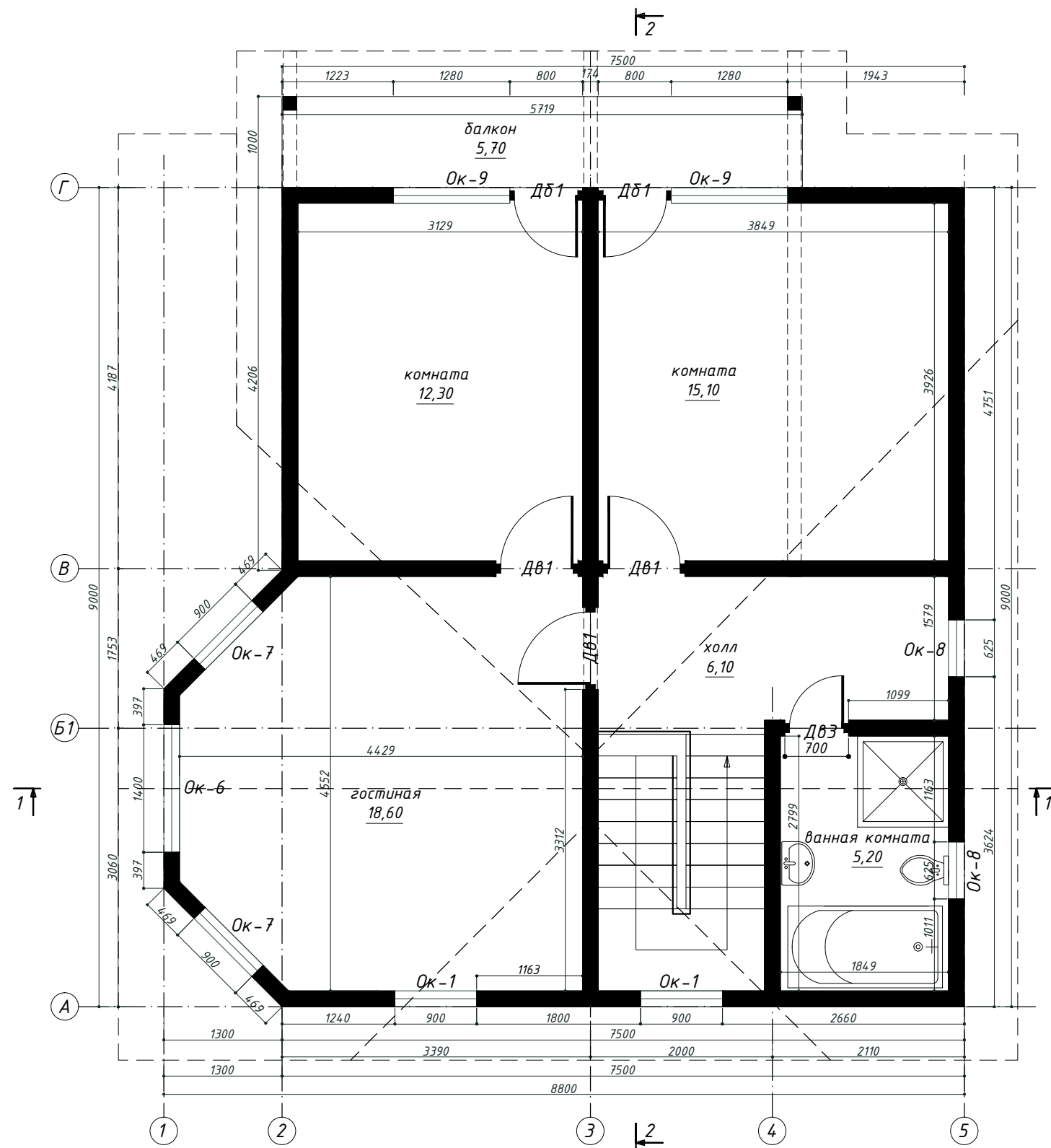


Общая площадь	144,00 м ²
Площадь застройки	81,10 м ²
Общая площадь внутренних помещений	118,00 м ²
Площадь кровли	126,00 м ²
Площадь фасадов	166,00 м ²

- высота этажа: 2900мм
- панели стен: 174мм
- панели перекрытий: 174мм
- панели кровли: 174мм
- фундамент: сваи

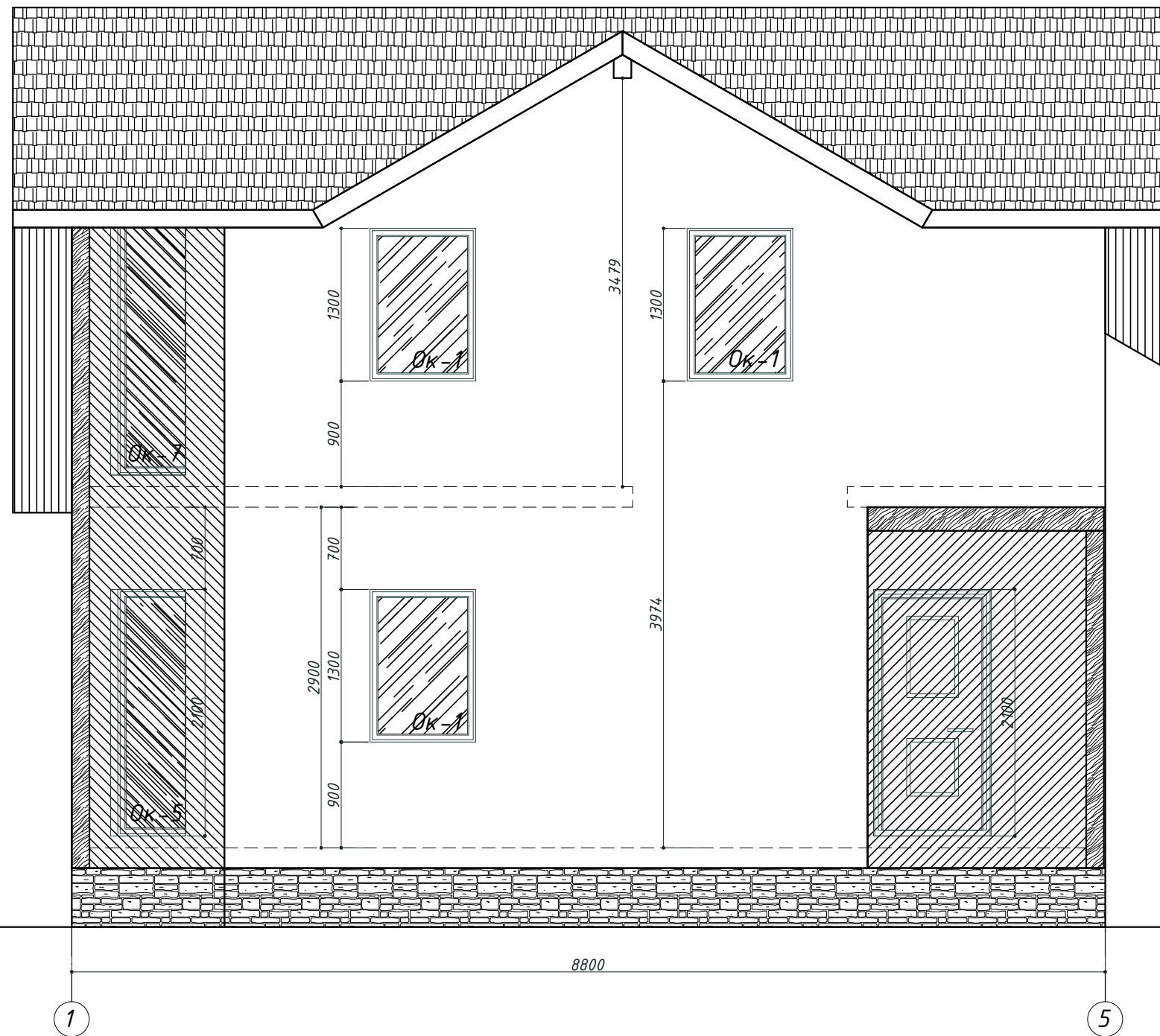
Разработал	Минаева		10.14	Шифр:	Стадия	Лист	Листов
					АР	1	9
План 1 этажа					ООО "ДОМ"		

План мансардного этажа на отм. +3.074



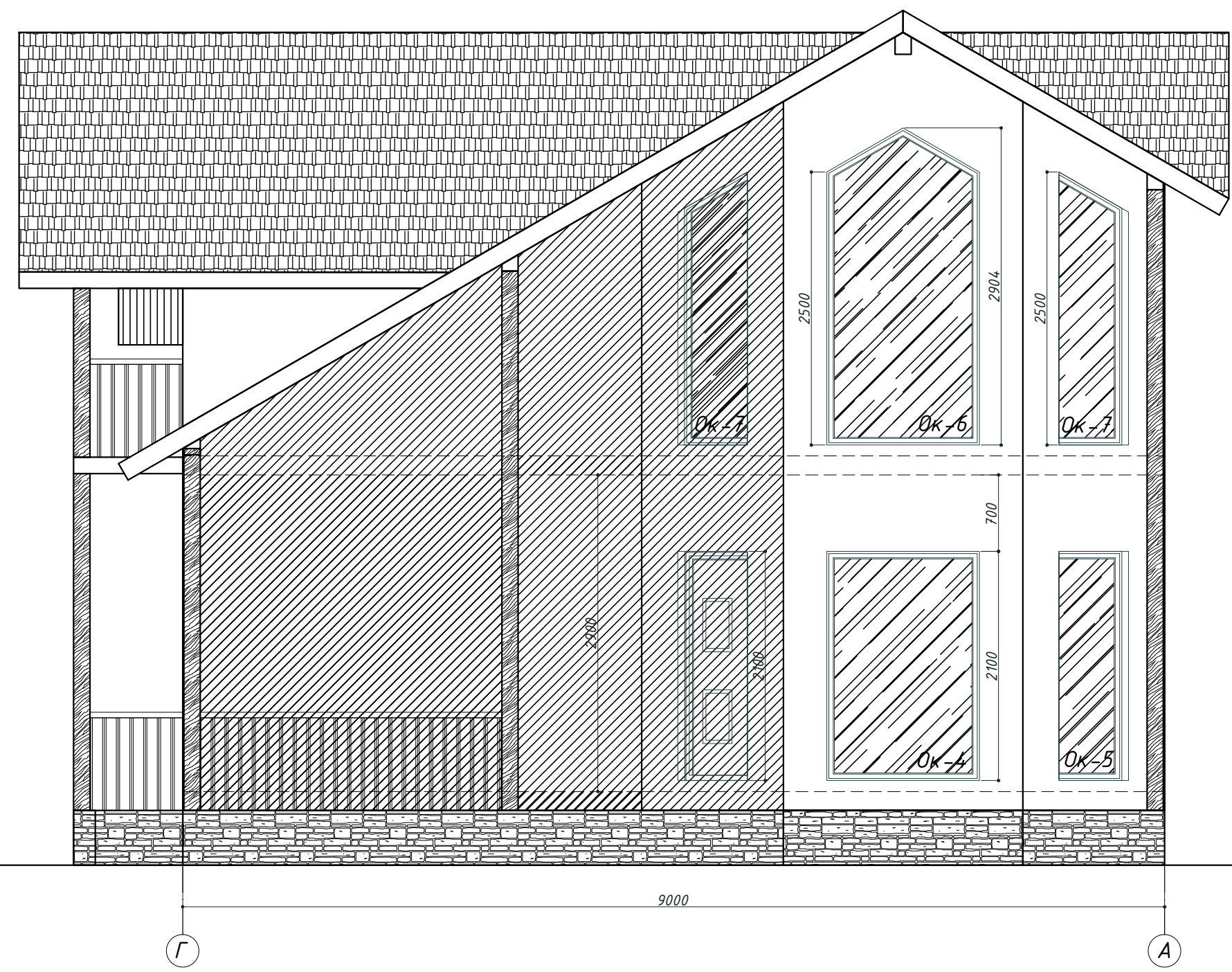
Разработал	Минаева	<i>Chief</i>	10.14	Шифр:	Стадия	Лист	Листов
					АР	2	9
План мансардного этажа на отм. +3.074					ООО "ДОМ"		

+7.154
 +6.954
 +5.274
 +3.974
 +3.174
 +2.200
 +0.900
 +0.100
 0.000
 ур. земли

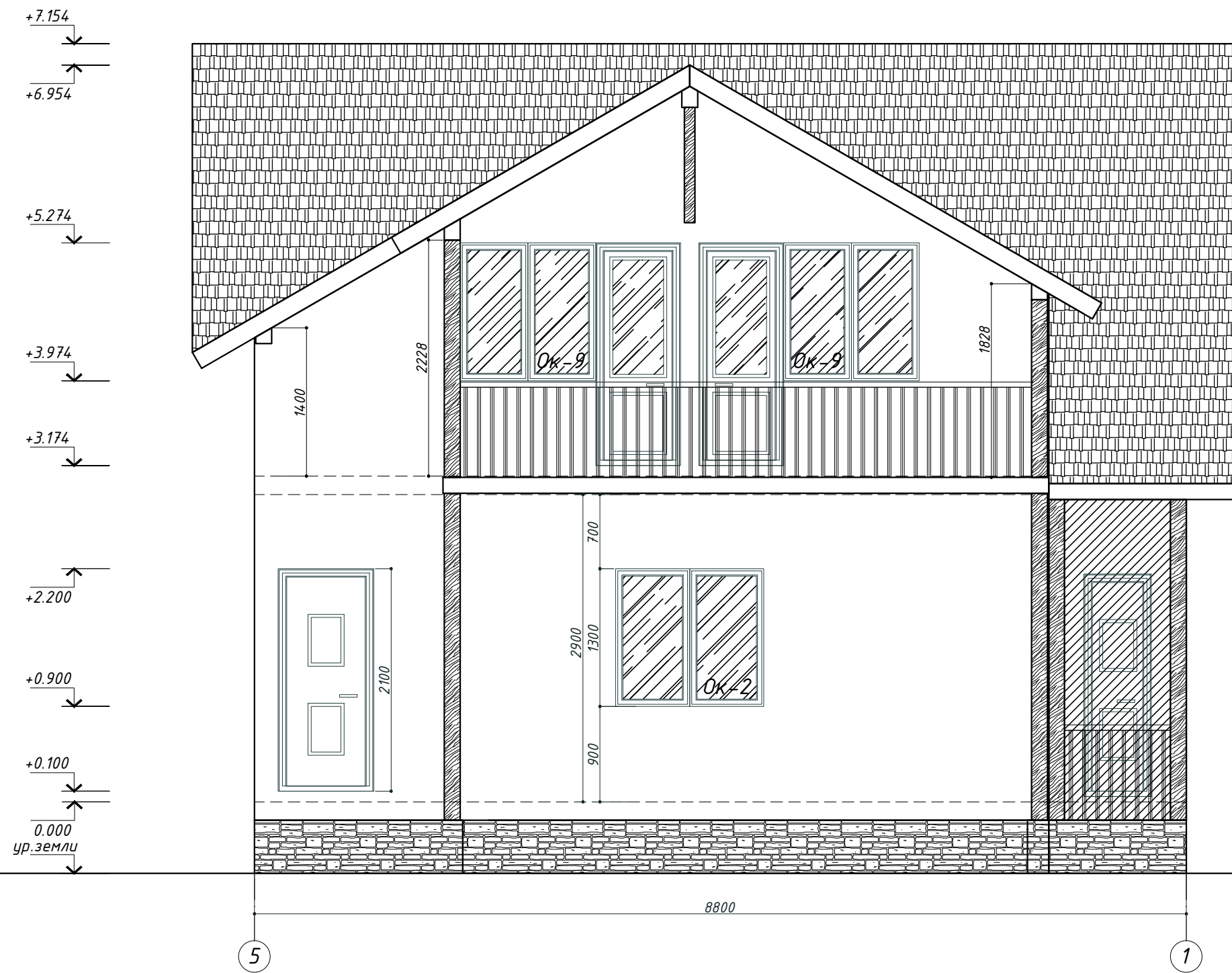


Разработал	Минаева	<i>Chief</i>	10.14	Шифр:	Стадия	Лист	Листов
					АР	3	9
				Фасад 1-5	ООО "ДОМ"		

+7.154
 +6.954
 +6.078
 +5.674
 +3.174
 +2.100
 +0.100
 0.000
 ур.земли

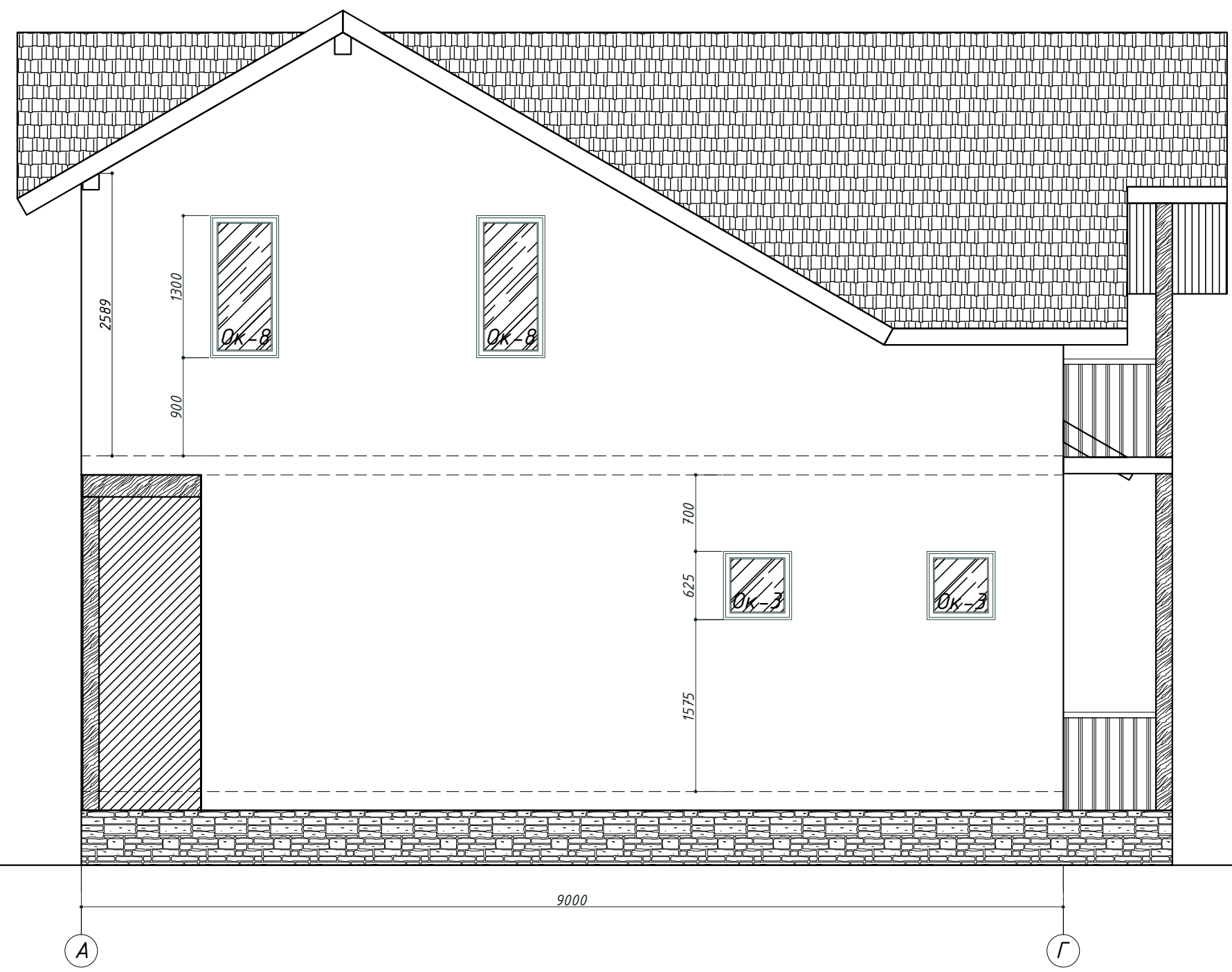


Разработал	Минаева	<i>Chief</i>	10.14	Шифр:	Стадия	Лист	Листов
					АР	4	9
Фасад Г-А					ООО "ДОМ"		



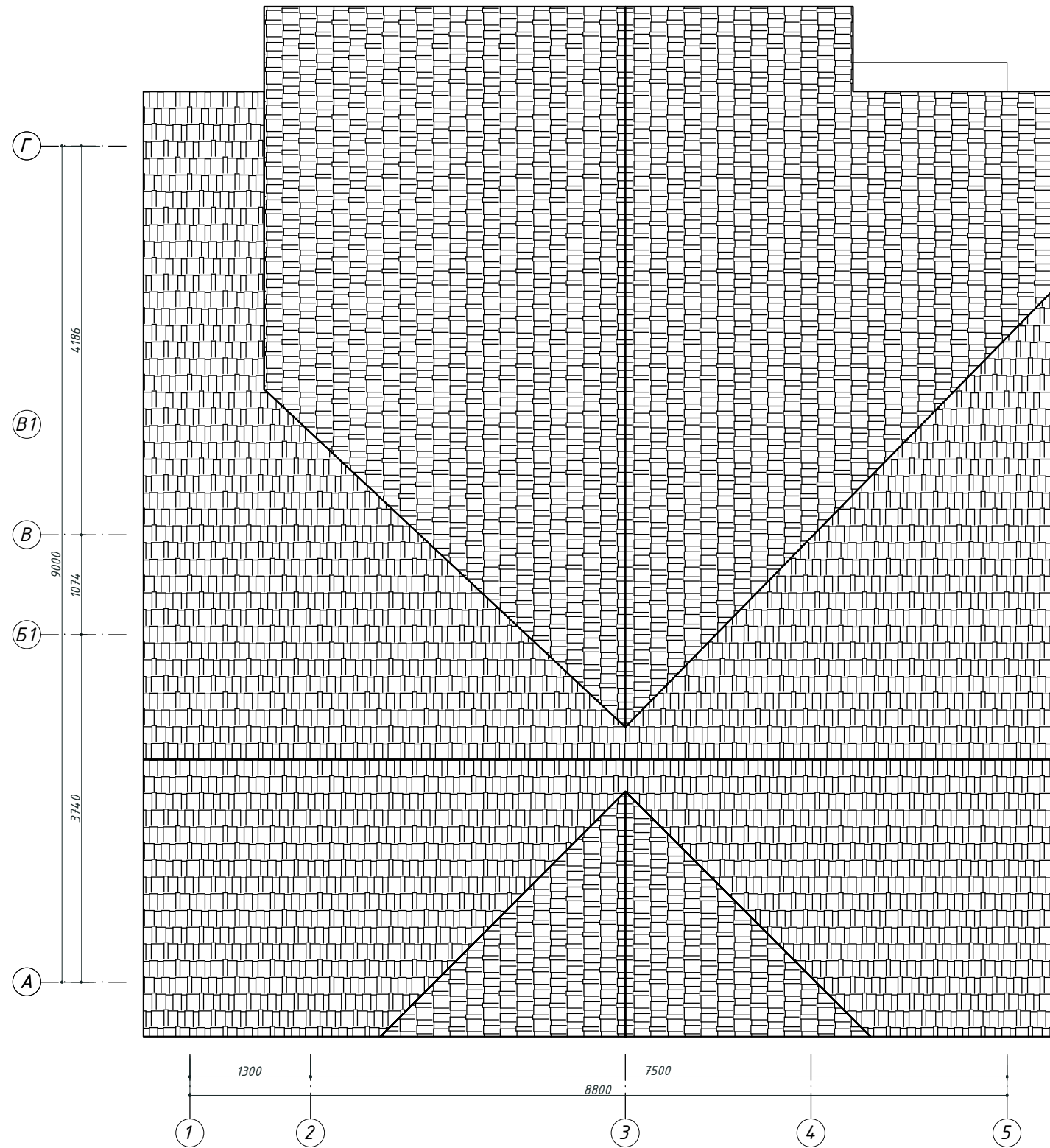
Разработал	Минаева	<i>Chief</i>	10.14	Шифр:	Стадия	Лист	Листов
					АР	5	9
Фасад 5-1					ООО "ДОМ"		
					Формат А3		

+7.154
 +6.954
 +5.274
 +3.974
 +2.900
 +2.200
 +1.575
 0.000
 ур.земли

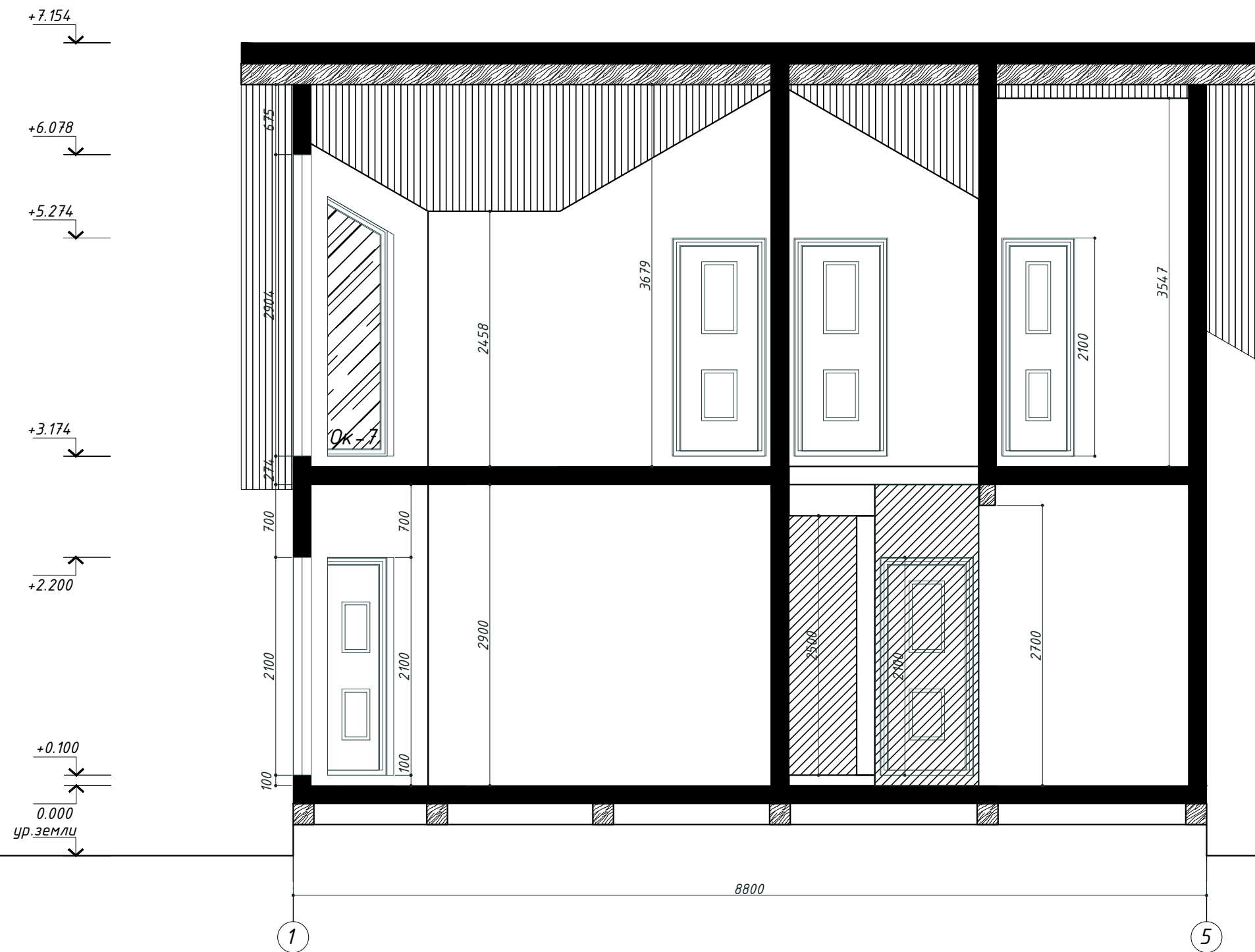


Разработал	Минаева	<i>Chief</i>	10.14	Шифр:	Стадия	Лист	Листов
					АР	6	9
				Фасад А-Г	ООО "ДОМ"		

План кровли

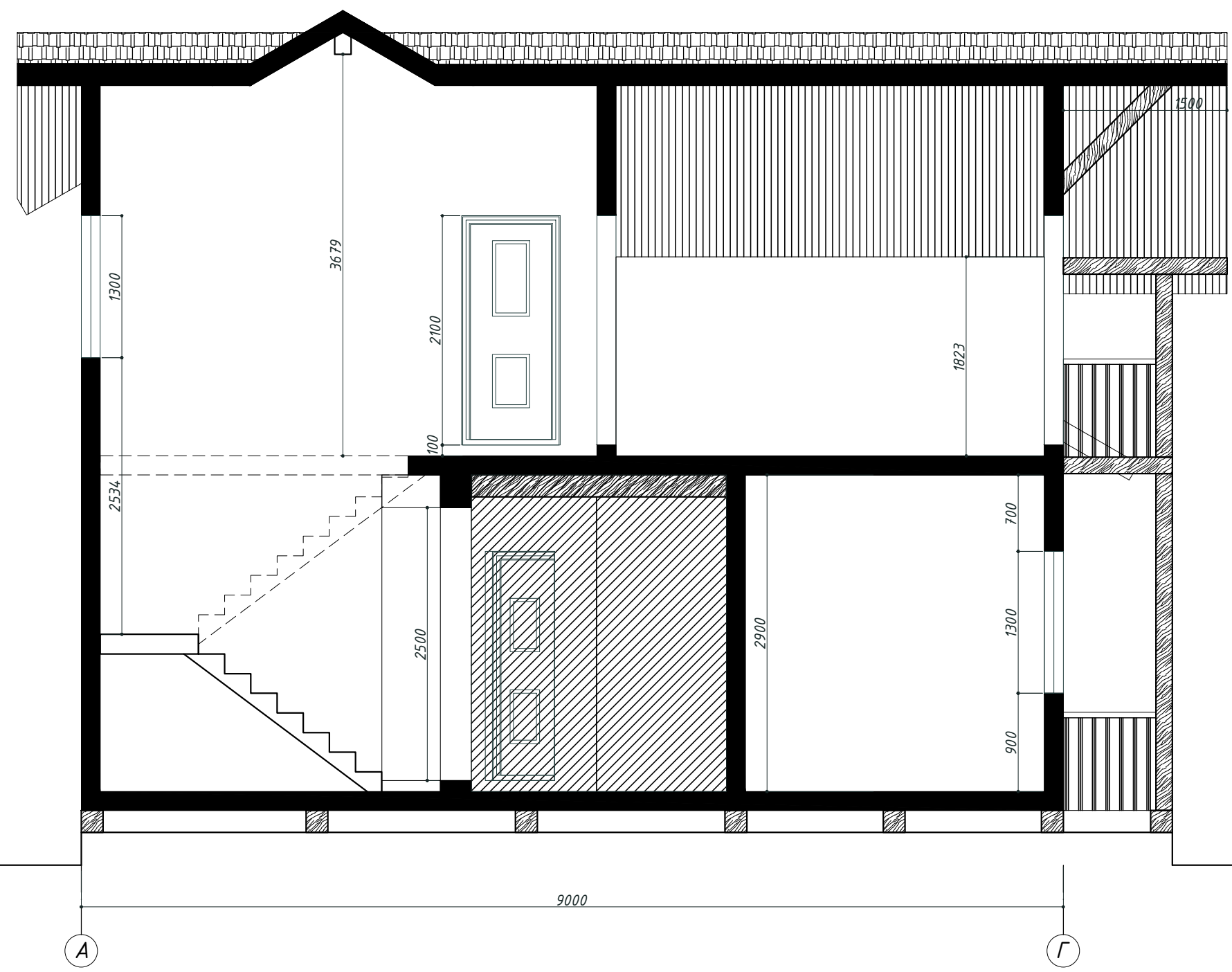


Разработал	Минаева		10.14	Шифр:	Стадия	Лист	Листов
					АР	7	9
				План кровли	ООО "ДОМ"		



Разработал	Минаева	<i>Chief</i>	10.14	Шифр:	Стадия	Лист	Листов
					АР	8	9
				Разрез 1-1	ООО "ДОМ"		

+7.154
 +5.274
 +3.974
 +2.200
 +0.900
 +0.100
 0.000
 ур.земли



Разработал	Минаева	<i>Chief</i>	10.14	Шифр:	Стадия	Лист	Листов
					АР	9	9
Разрез 2-2					ООО "ДОМ"		